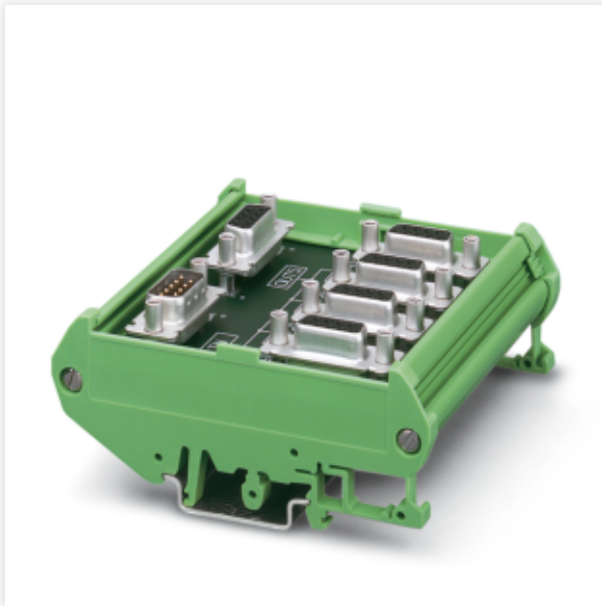


PSM PTK-4

Rozdzielacze przyłączeniowe



Kod producenta: **2799364**

Opis produktu

Pasywny rozdzielacz (typu T) RS-485, wyposażony w 9-biegunowe gniazdo pinowe typu D-SUB i pięć 9-biegunowych gniazd typu D-SUB

Dane techniczne

Wskazówki

Wskazówka dotycząca zastosowania

Wskazówka dotycząca zastosowania	Wyłącznie do użytku przemysłowego
----------------------------------	-----------------------------------

Właściwości produktu

Typ produktu	Adapter
Zastosowanie	Standard
Przyporządkowanie pinów	wszystkie 1:1

Parametry elektryczne

Napięcie probiercze	500 V AC (50 Hz, 1 min, efekt.)
Maksymalna utrata mocy w warunkach znamionowych	0 W
Napięcie znamionowe UN	60 V AC/DC
Prąd znamionowy IN	1 A
Środek transmisyjny	Miedź

PSM PTK-4

Rozdzielacze przyłączeniowe



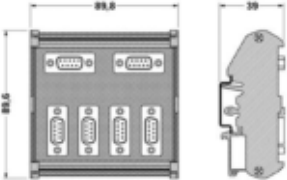
Dane przyłączeniowe

Przychodzące	
Rodzaj przyłącza	Wtyk D-SUB-9
Wychodzące	
Rodzaj przyłącza	Gniazdo D-SUB 9
Odgańlenie	
Rodzaj przyłącza	4 x gniazdo D-SUB-9

Interfejsy

System magistrali	RS-485
-------------------	--------

Wymiary

Rysunek wymiarowy	
Szerokość	89,8 mm
Wysokość	89,6 mm
Długość	39 mm

Dane materiału

Kolor (Obudowa)	zielony (RAL 6021)
Materiał (Obudowa)	PVC
Klasa palności wg UL 94	V0

Kabel/przewód

Ekranowanie	rama D-SUB
-------------	------------

Warunki środowiskowe i żywotność

Warunki otoczenia	
Stopień ochrony	IP20
Temperatura otoczenia (praca)	-25 °C ... 70 °C

Normy i przepisy

Brak substancji negatywnie wpływających na lakierowanie	VDMA 24364:2018-05
---	--------------------